

Дизельная тепловая пушка прямого нагрева MASTER B 70 CED

Мощность кВт. — 20 Поток м³/ч. — 400 Расход кг/ч. — 1.7 Температура на вых. °С — 250 Вес кг. — 17.7



Тепловая пушка Master B 70 CED обладает КПД около 100%. Нагреватель способен выдавать до 20 кВт тепла. Работает без дозаправки в течение 11 часов. Дизельные теплогенератор Master B 70 оснащен устройством автоматического управления горением и системой безопасности горелки и нагревателя. Дизельный обогреватель Master B 70 CED прямого нагрева может быть укомплектован гнездовым термостатом TH — 1 (закрепляется непосредственно на приборе) или термостатом TH — 2 с 3-х метровым кабелем. К пушке Мастер В 70 можно приобрести удобную транспортную тележку.



Архангельск (8182)63-90-72
Астана +7(7172)727-132
Белгород (4722)40-23-64
Брянск (4832)59-03-52
Владивосток (423)249-28-31
Волгоград (844)278-03-48
Вологда (8172)26-41-59
Воронеж (473)204-51-73
Екатеринбург (343)384-55-89
Иваново (4932)77-34-06
Ижевск (3412)26-03-58
Казань (843)206-01-48

Калининград (4012)72-03-81
Калуга (4842)92-23-67
Кемерово (3842)65-04-62
Киров (8332)68-02-04
Краснодар (861)203-40-90
Красноярск (391)204-63-61
Курск (4712)77-13-04
Липецк (4742)52-20-81
Магнитогорск (3519)55-03-13
Москва (495)268-04-70
Мурманск (8152)59-64-93
Набережные Челны (8552)20-53-41

Нижний Новгород (831)429-08-12
Новокузнецк (3843)20-46-81
Новосибирск (383)227-86-73
Орел (4862)44-53-42
Оренбург (3532)37-68-04
Пенза (8412)22-31-16
Пермь (342)205-81-47
Ростов-на-Дону (863)308-18-15
Рязань (4912)46-61-64
Самара (846)206-03-16
Санкт-Петербург (812)309-46-40
Саратов (845)249-38-78

Смоленск (4812)29-41-54
Сочи (862)225-72-31
Ставрополь (8652)20-65-13
Тверь (4822)63-31-35
Томск (3822)98-41-53
Тула (4872)74-02-29
Тюмень (3452)66-21-18
Ульяновск (8422)24-23-59
Уфа (347)229-48-12
Челябинск (351)202-03-61
Череповец (8202)49-02-64
Ярославль (4852)69-52-93

ПРЕИМУЩЕСТВА воздушонагревателя Master B 70

- Высокая эффективность обогрева за счет большого потока воздуха;
- Камера сгорания из нержавеющей стали;
- Регулируемая горелка;
- Высокомощный вентилятор;
- Возможно подключение термостата;
- Теплоизолированный кожух электродвигателя;
- Система контроля пламени с фотоэлементом;
- Экономичность (одной заправки бака достаточно для 10-12 часовой работы).

ПАРАМЕТРЫ тепловой пушки Master B 70

Тепловая мощность:

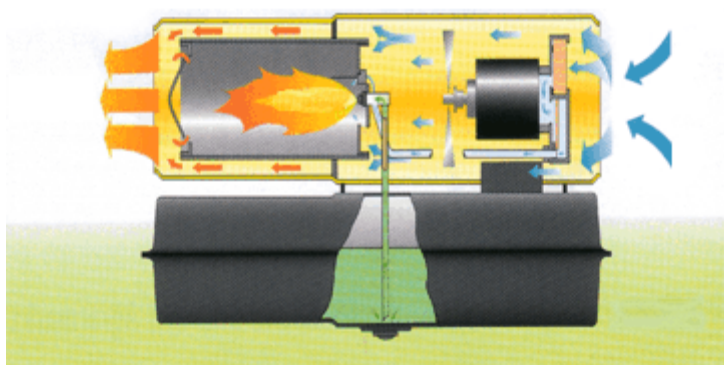
20 кВт

70.000 БТУ/ч

17.500 Ккал/ч

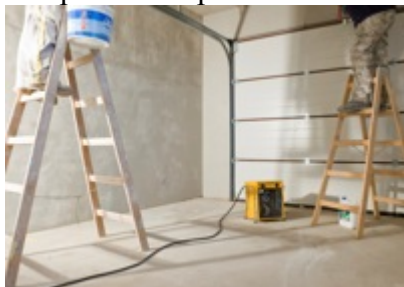
Поток воздуха: 400 м ³ /ч	Расход топлива: 1,6 кг/ч	Вместимость бака: 19 л	Размеры (Д x Ш x В): 810 x 350 x 450 мм
Параметры электросети: 220-240/50 В/Гц	Ток потребления: 0,8 А	Термостат: доп. опция	Масса нетто / брутто: 17 / 19 кг
			Кол-во на паллете: 15 шт.

ПРИНЦИП ДЕЙСТВИЯ воздушонагревателя Master B 70 CED



ПРИМЕНЕНИЕ нагревателя MASTER В 70 CED

Покрасочные работы



Штукатурные работы



Строительные площадки



Дорожные работы



Осушение зданий



Строительные площадки со сложными условиями работы



Архангельск (8182)63-90-72
Астана +7(7172)727-132
Белгород (4722)40-23-64
Брянск (4832)59-03-52
Владивосток (423)249-28-31
Волгоград (844)278-03-48
Вологда (8172)26-41-59
Воронеж (473)204-51-73
Екатеринбург (343)384-55-89
Иваново (4932)77-34-06
Ижевск (3412)26-03-58
Казань (843)206-01-48

Калининград (4012)72-03-81
Калуга (4842)92-23-67
Кемерово (3842)65-04-62
Киров (8332)68-02-04
Краснодар (861)203-40-90
Красноярск (391)204-63-61
Курск (4712)77-13-04
Липецк (4742)52-20-81
Магнитогорск (3519)55-03-13
Москва (495)268-04-70
Мурманск (8152)59-64-93
Набережные Челны (8552)20-53-41

Нижний Новгород (831)429-08-12
Новокузнецк (3843)20-46-81
Новосибирск (383)227-86-73
Орел (4862)44-53-42
Оренбург (3532)37-68-04
Пенза (8412)22-31-16
Пермь (342)205-81-47
Ростов-на-Дону (863)308-18-15
Рязань (4912)46-61-64
Самара (846)206-03-16
Санкт-Петербург (812)309-46-40
Саратов (845)249-38-78

Смоленск (4812)29-41-54
Сочи (862)225-72-31
Ставрополь (8652)20-65-13
Тверь (4822)63-31-35
Томск (3822)98-41-53
Тула (4872)74-02-29
Тюмень (3452)66-21-18
Ульяновск (8422)24-23-59
Уфа (347)229-48-12
Челябинск (351)202-03-61
Череповец (8202)49-02-64
Ярославль (4852)69-52-93